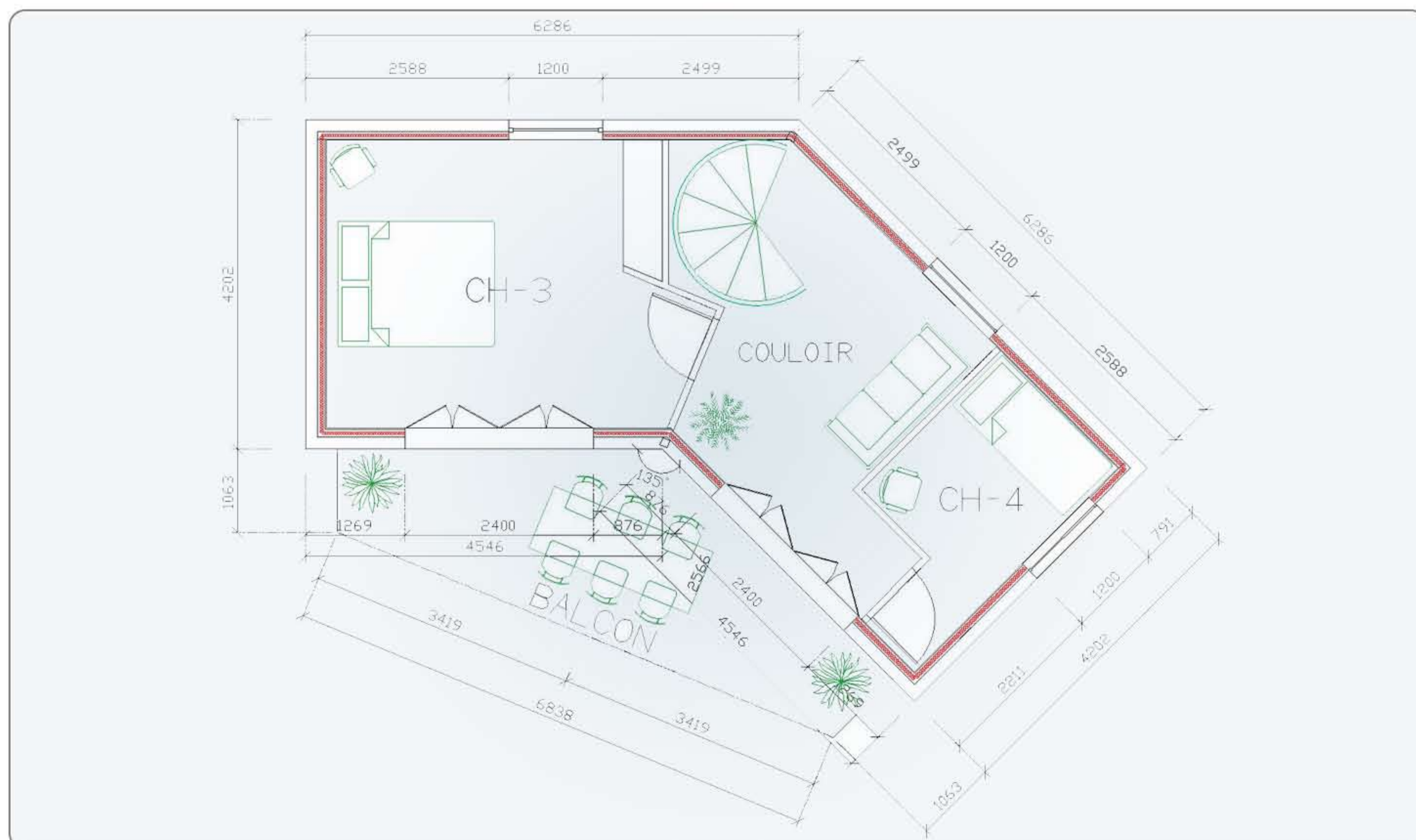




VIMEA

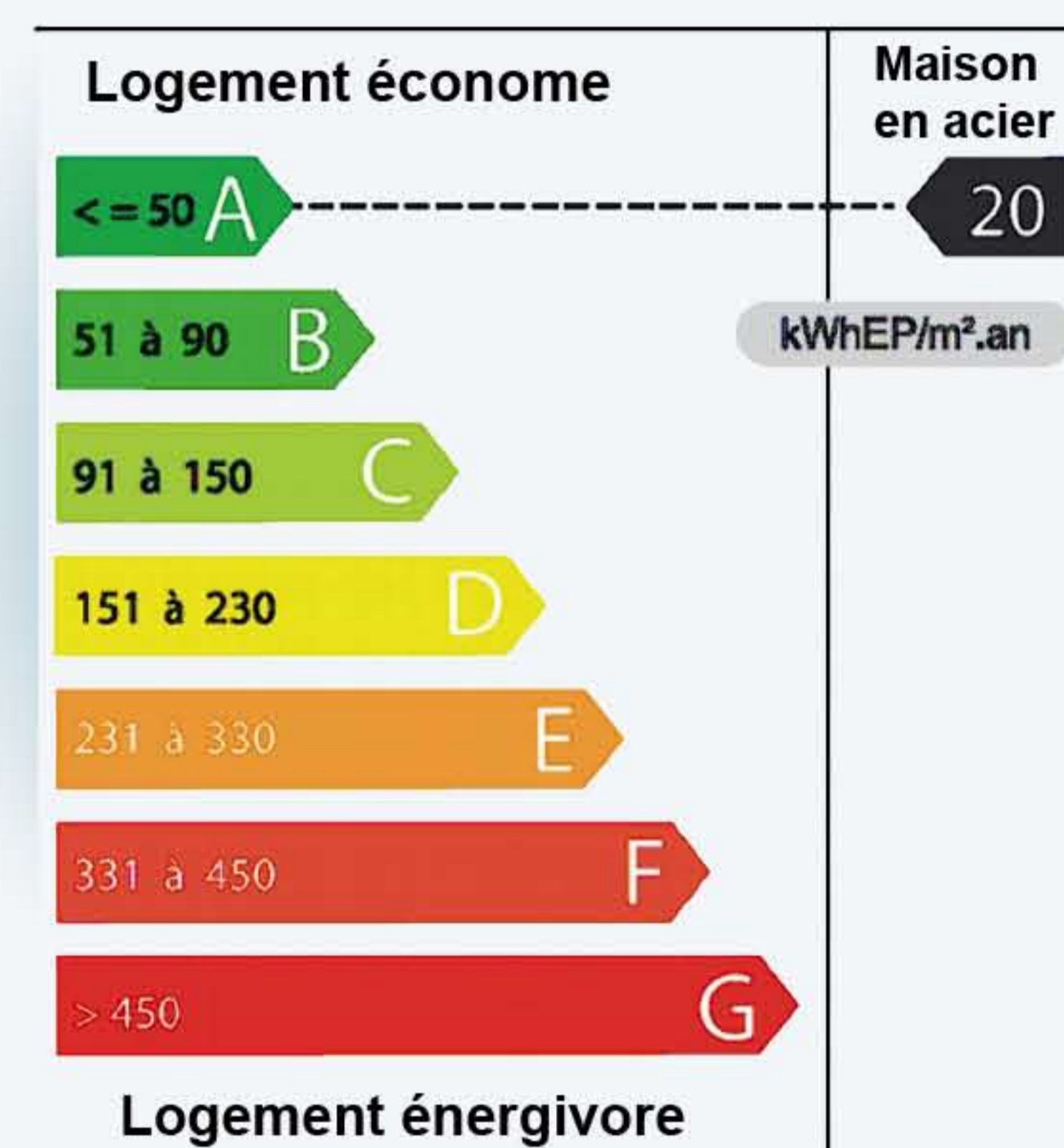


- MODULARITÉ INTÉRIEURE : ABSENCE DE MURS PORTEURS
- ASPECT EXTÉRIEUR LIBRE.
- ABSENCE D'INFILTRATIONS
- ABSENCE DE FISSURES : ÉLÉMENTS VISSÉS
- RESPECT DES PLANS : PRÉCISION AU MILLIMÈTRE
- RAPIDITÉ DE CONSTRUCTION

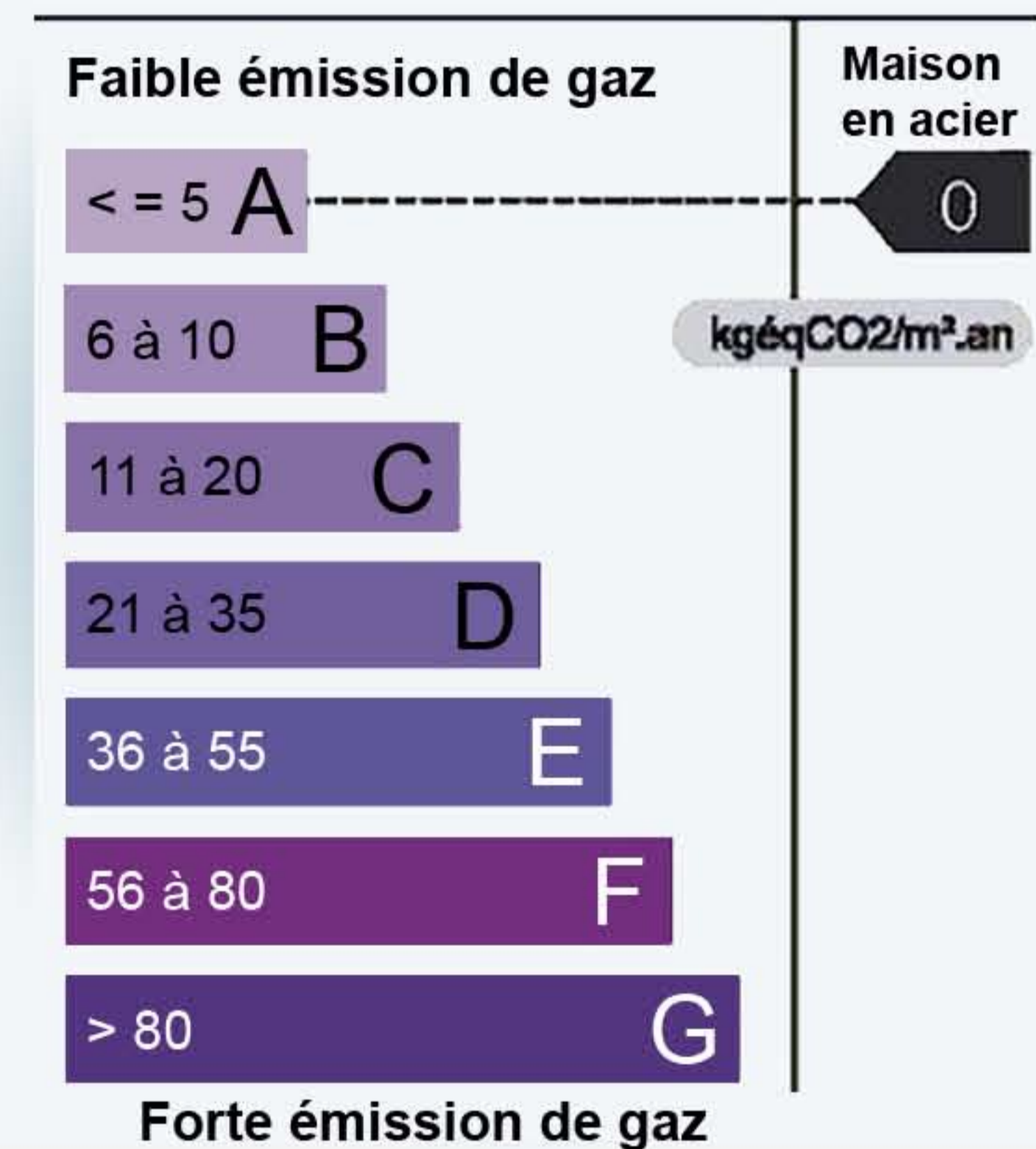


Aménagement intérieur des cloisons, positions des portes et des fenêtres à votre convenance
 Prix TTC indicatif suivant situation géographique et options retenues

Échelle des consommations d'énergie



Échelle des émissions de gaz à effet de serre



TOTAL HABITABLE : 166,95 M²

COULOIR	RANGEMENT	BALCON
14,40 M ²	0,85 M ²	13,17 M ²
CH 3		CH 4
15,48 M ²		6,31 M ²

1ER ÉTAGE : 37,04 M²

Représentation de la maison non contractuelle