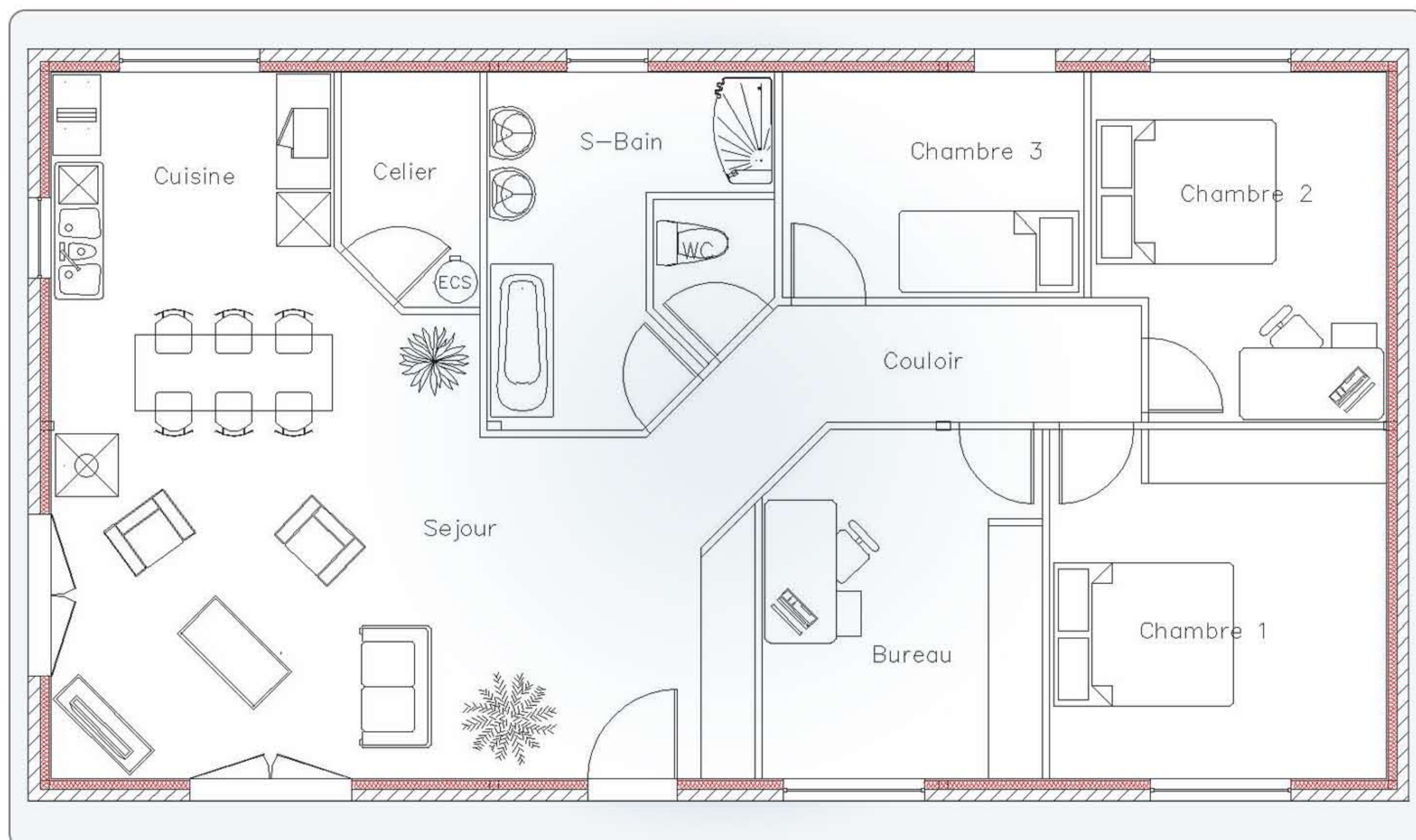




SOKSABAY

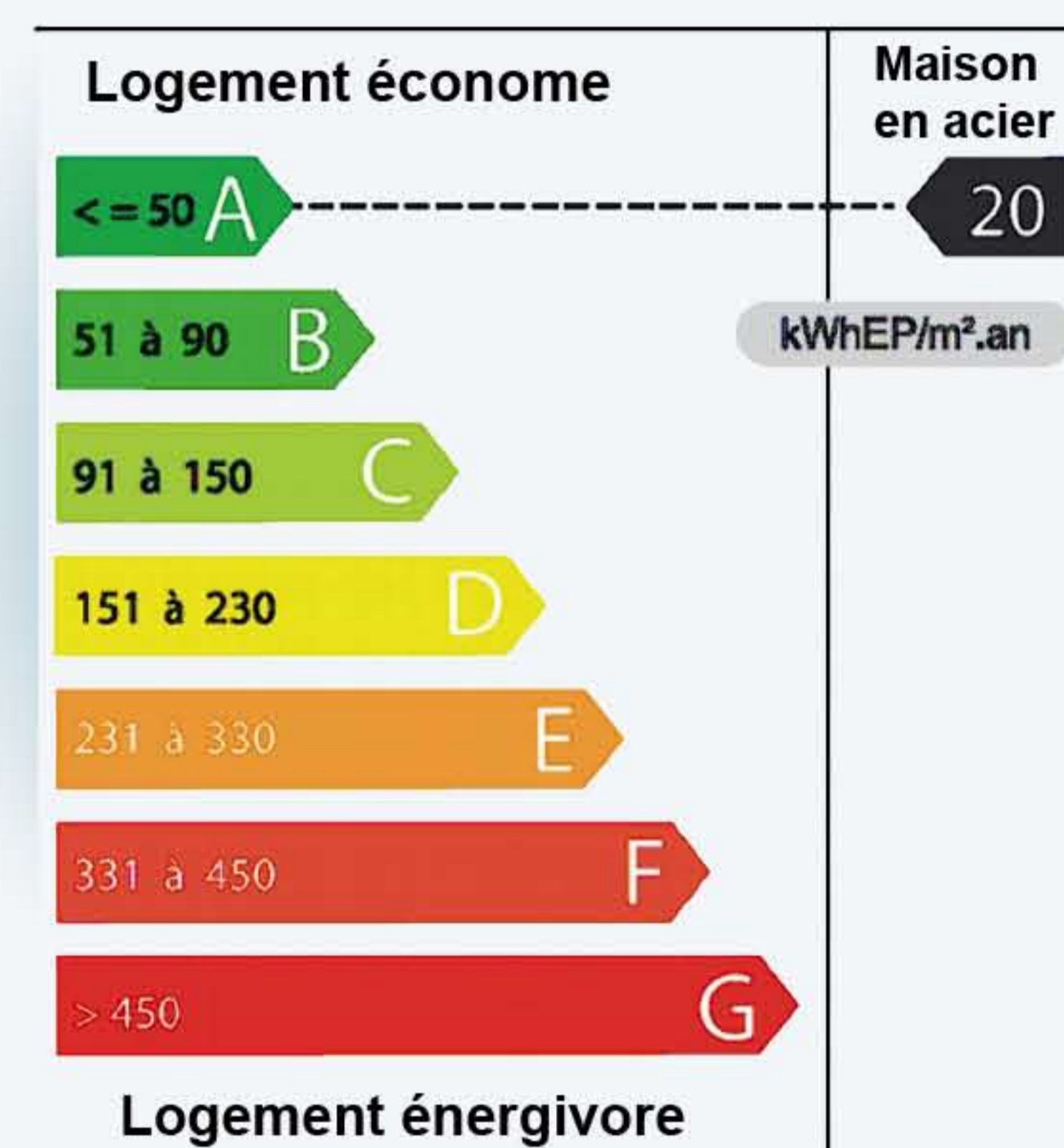


- MODULARITÉ INTÉRIEURE : ABSENCE DE MURS PORTEURS
- ASPECT EXTÉRIEUR LIBRE.
- ABSENCE D'INFILTRATIONS
- ABSENCE DE FISSURES : ÉLÉMENTS VISSÉS
- RESPECT DES PLANS : PRÉCISION AU MILLIMÈTRE
- RAPIDITÉ DE CONSTRUCTION

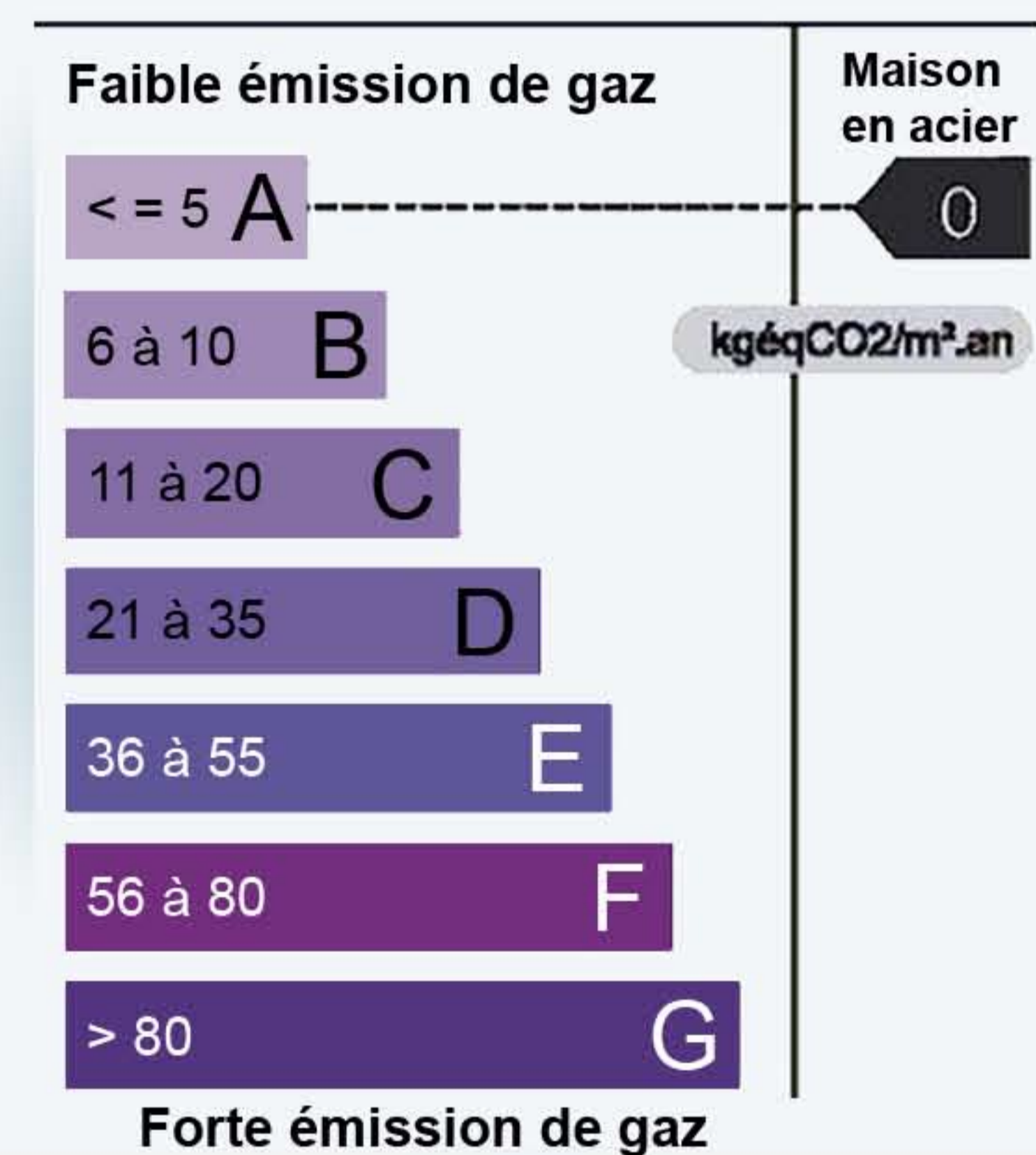


Aménagement intérieur des cloisons, positions des portes et des fenêtres à votre convenance
 Prix TTC indicatif suivant situation géographique et options retenues

Échelle des consommations d'énergie



Échelle des émissions de gaz à effet de serre



TOTAL HABITABLE : 113,94 M²

SÉJOUR 35,95 M ²	CUISINE 8,78 M ²	S-BAIN 9,38 M ²	CH 1 14,61 M ²
COULOIR 7,12 M ²	BUREAU 11,88 M ²	W.C 2,01 M ²	CH 2 11,94 M ²
CELLIER 3,81 M ²			CH 3 8,46 M ²

REZ-DE-CHAUSSÉE

Représentation de la maison non contractuelle